

TUTORIEL

Eléments pour la prise en main et l'utilisation de Weebly.com

➔ Pour accéder au site ADMINISTRATEUR de son compte :

Lancer Internet Explorer, et entrer l'adresse <http://www.weebly.com>

En haut à droite de la fenêtre Internet :

Dans le champ Identifiant : inscrire son identifiant de compte

Dans le champ Mot de passe : entrer son mot de passe

Vous accéder à votre site en tant qu'administrateur et vous pouvez créer, modifier vos pages du site.

➔ Le site de présentation du cours :

- Exemple du site du cours : <http://formationinternet.weebly.com/>

- Exemple de site avec de multiples fonctions intégrées pour exemple :

<http://lecharleston.weebly.com/>

➔ Les sites pour créer des applications pour mon site Internet

- un diaporama : <http://www.slide.com>

- un catalogue interactif : <http://issu.com>

- la carte routière ou satellite : <http://maps.google.fr/>

- créer un outil de statistique de visite de site : <http://www.google.com/analytics/fr-FR/>

- mettre en place des vidéos sur mon site : <http://www.youtube.fr> / <http://www.dailymotion.fr>

➔ Référencement :

- 1/ Astuces : occurrence des mots clés = il faut qu'il y ait le plus de contenu possible dans une page et ne pas hésiter à placer plusieurs fois le mot clés dans le texte

▪ Egalement avoir un bon descriptif, précis pour l'internaute

- 2/ Le référencement : Faire un référencement par une inscription dans Google, aller sur la page d'accueil de Google et « clic sur A propose de Google », puis « Soumettre un contenu à Google ». Il est également possible de référencer vos offres dans Google Maps à partir de votre compte Google, etc

- 31,81 % vienne par les liens

- 26,67 % En accès direct,

- 41,52 % par les outils de recherche

- 3/ Sur Google : pour que les moteurs aillent visiter notre site, il faut aller sur google

- 4/ Pour référencer son offre : la meilleure technique est d'analyser les résultats obtenus sur les requêtes du moteur. Pour cela, aller sur Google et taper les mots clés : on regarde les premiers liens qui sortent ; L'intérêt est alors de vérifier si notre offre est présente dans les premiers sites Internet exposés en résultat.

➔ Les problèmes- Les astuces à voir :

FORMATION « Créer soi-même un site Internet à partir de logiciels en ligne gratuits existants »

Intervenant : Thomas DESMURS

- 1/ Version simple : pas possible de télécharger des fichiers supérieurs à 5Mo
- 2/ comment faire pour faire que le lien ouvre une autre fenêtre = ok vu
- 3/ voir comment utiliser Flickr Photo Slideshow ? (Diaporama) = ok vu
- 4/ voir pour mettre sur la pleine largeur le plan Google Map => il faut personnaliser la taille dans les options de google maps, = ok vu
- 5/ voir pour insérer la météo en code html sur une page
- 6/ voir pour insérer des flux RSS = ok vu
- 7/ voir pour insérer les catalogues interactif en ligne = à voir
- 8/ promotion et référencement = ok vu
- 9/ statistiques = ok vu
- 10/ les mots clés = ok vu
- 11/ trucs et astuces pour assurer la promotion et la lisibilité du site Internet

➤ Logiciels de retouche photos sur Microsoft Picture Manager :

- 1/ Démarrer -> programme -> Microsoft office -> Ms office Picture Manager
- 2/ Ou sinon aller sur Google, et taper « Picture manager » puis recherche, et télécharger le site en téléchargement libre, ou télécharger sur 01net

➤ Les éléments de la formation – Ou comment faire pour :

- **Pour insérer un lien (sur une image, un texte, etc...)**
 - Insérer l'icône image et insérer l'image dans la page,
 - Cliquer sur l'image et charger l'image,
 - Cliquer sur « Link » (icône chaîne) et choisir l'icône « website », puis taper l'adresse du site, puis cocher la case « open link in new windows » (qui ouvrira le lien dans une nouvelle fenêtre)
 - Pour le texte c'est la même procédure, il faut simplement au préalable sélectionner la partie du texte qui fera le lien
- **Pour insérer un fichier :**
 - 1/ choisir éléments/Multimédia et choisir le bouton file
 - 2/ insérer dans la page, puis cliquer sur File, ensuite dans le champ « file Name » on donne le nom du fichier,
 - 3/ puis dans le menu contextuel, sélectionnez ajouter un nouveau fichier, puis sélectionnez le fichier
- **Pour créer un formulaire de contact :**
 - 1/ choisir le menu « More », et sélectionnez « Contact Form »,
 - 2/ insérer par glisser déposer la fenêtre du formulaire,
 - 3/ Mettre le titre, et ensuite cliquez sur la zone des champs,
 - 4/ Saisir l'adresse email ou l'on souhaite que l'information soit envoyée (donc la sienne ou celle de la structure),
 - 5/ Cliquez sur « advance » et on modifie Name par Nom, Email par votre adresse mail, et Comments par Commentaires, puis Sent par envoyer
 - 4/ le formulaire est créé
- **Pour créer un outil de statistiques de visite du site**
 - **Pour la première fois**
 - 1/ aller sur google analytique en français : <http://www.google.com/analytics/fr-FR/>

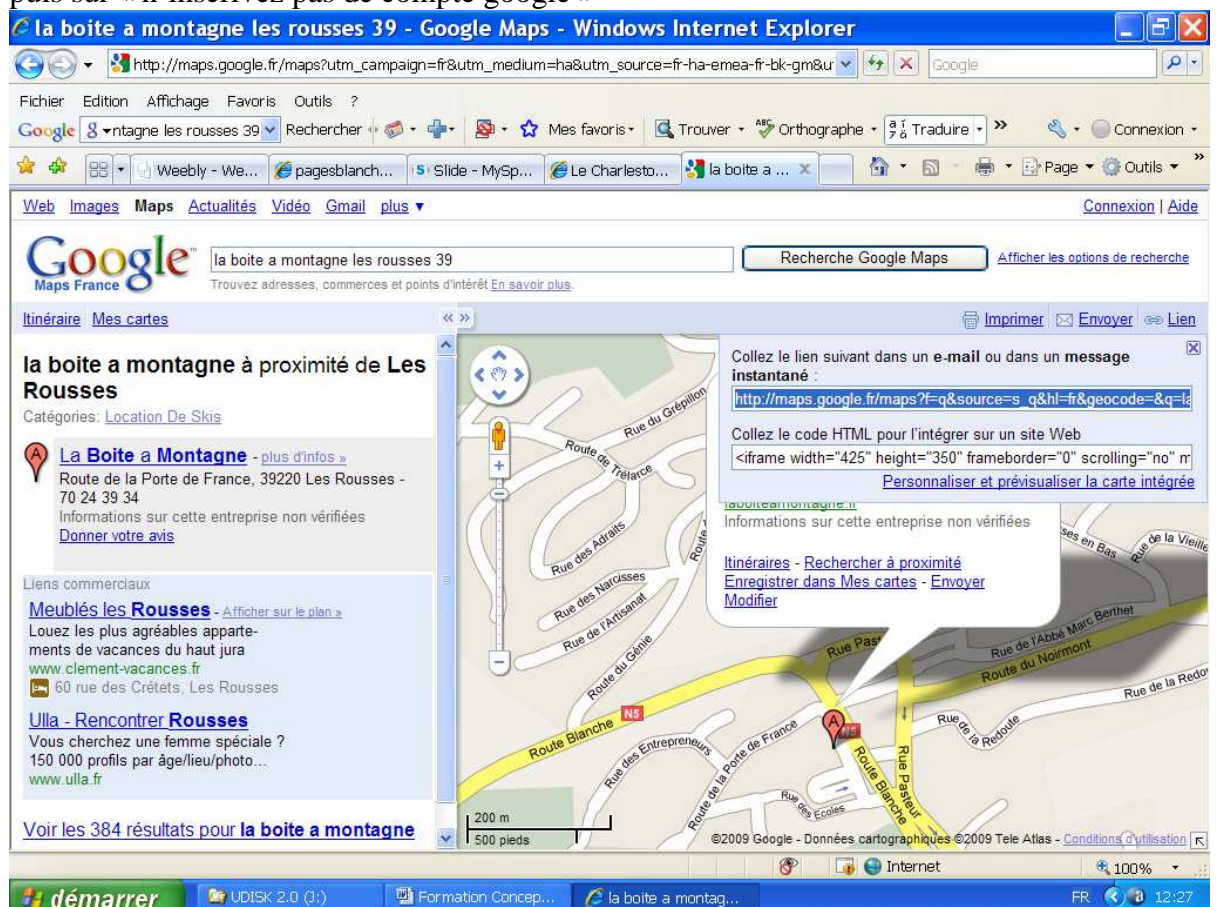
FORMATION « Créer soi-même un site Internet à partir de logiciels en ligne gratuits existants »

Intervenant : Thomas DESMURS

- 2/ Entrer son identifiant et son mot de passe,
 - 3/cliquer sur le lien Analytics,
 - 4/ cliquer sur inscription, et renseigner les champs puis cliquer sur créer un compte,
 - 5/ le code html s'affiche, cliquer sur la zone où il y a le code et clic bouton droit de la souris et faire copier,
 - 6/ aller sur son site d'administration weebly, cliquer sur « settings », puis sur « Search Engine Optimization », Saisir dans le champ « site description » le descriptif du site, sélectionner la fenêtre dans le champ « Footer code » et faire coller (le code s'inscrit dans la fenêtre)
 - 7/ Faire Save
-
- **Pour les autres fois (le compte est déjà créé)**
 - 1/ Aller sur google analytics
 - 2/ Entrer votre identifiant et votre mot de passe,
 - 3/ vous avez accès aux statistiques de votre site,
 -

• Pour insérer une carte routière :

- 1/ aller sur googlemaps :
http://maps.google.fr/maps?utm_campaign=fr&utm_medium=ha&utm_source=fr-ha-emea-fr-bk-gm&utm_term=google%20maps
- 2/ taper l'adresse du lieu où l'on veut la carte 'exemple : médiathèque de morez jura
- 3/ si besoin Créer un nouveau compte en cliquant sur « inscrivez vous dès maintenant », puis sur « n'inscrivez pas de compte google »



FORMATION « Créer soi-même un site Internet à partir de logiciels en ligne gratuits existants »

Intervenant : Thomas DESMURS

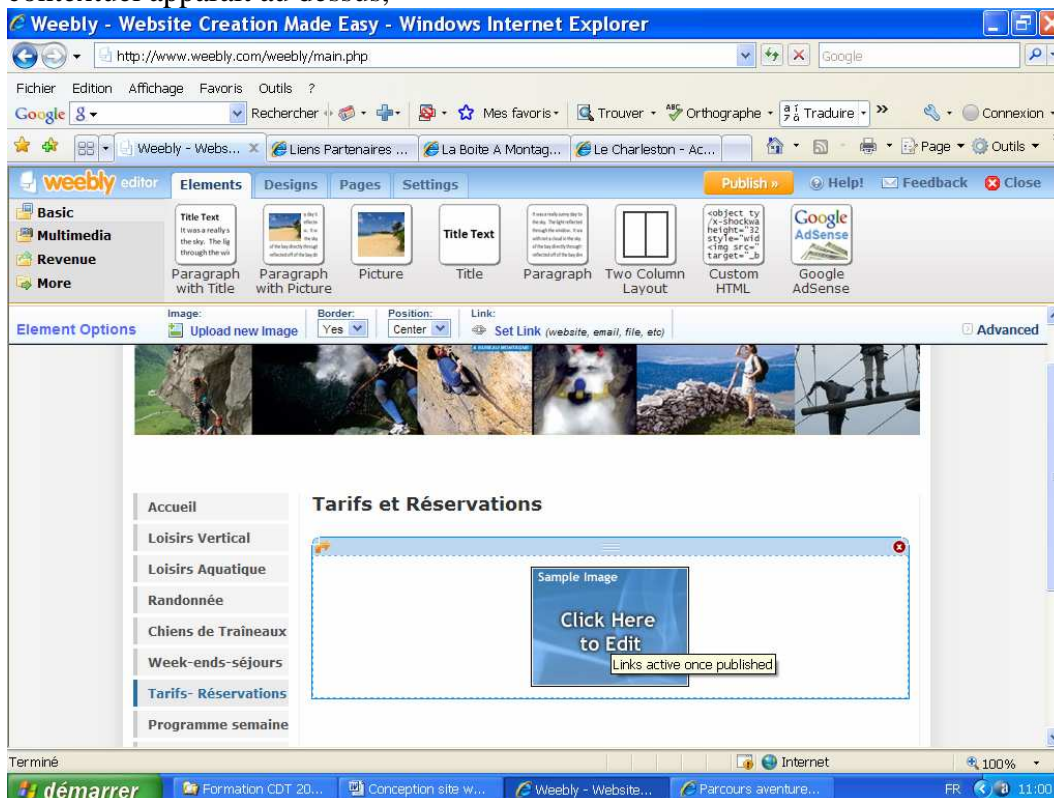
- 4/ on clique dans la rubrique « coller le code html pour l'intégrer dans un site web » et faire la copie de l'adresse (bouton droit de la souris et sélectionner copier)
- 5/ on choisi le menu Eléments/Customs éléments (insérer le code html dans la page) puis sélectionner dans le menu contextuel, puis cliquez sur « edit », dans la fenêtre du code html, on supprime le texte, puis on fait coller (ce qui colle tout le code html) => la carte google est inséré et centrer sur la médiathèque

• Pour insérer une vidéo :

- 1/ Aller sur une vidéo de Youtube : <http://www.youtube.com/?gl=FR&hl=fr>
- 2/ choisir une vidéo, cliquer sur intégrer une vidéo sur un site, copier le code du site,
- 3/ on choisi le menu Eléments/Customs éléments (insérer le code html dans la page) puis sélectionner dans le menu contextuel, puis cliquez sur « edit », dans la fenêtre du code html, on supprime le texte, puis on fait coller (ce qui colle tout le code html) => la carte google est inséré et centrer sur la médiathèque
-

• Pour insérer une photo, et lorsque l'on clique sur l'image cela Zoom l'image :

- 1/ cliquer sur éléments, choisir picture ou paragraph with picture, le glisser dans la page,
- 2/ pour charger l'image, il faut cliquer sur le carrée bleu « klik here to edit», et un menu contextuel apparaît au dessus,



- 3/ Cliquez sur « upload new image », et insérer l'image
- 4/ Cliquez sur « Link », et choisir le menu Larger Menu, puis sur « upload new image » et choisir l'image qui va s'agrandir
- 5/ cliquez sur « save »

• Pour insérer une photo galerie (ou faire un zoom d'une ou plusieurs image)

- 1/ Cliquer sur multimédia, puis sur l'icône « photo galerie » et coller dans la page,
- 2/ cliquer sur le carré bleu « Click here to upload image », un menu contextuel s'affiche en haut, et choisir le nombre de colonne, puis le choix de l'espace entre deux image,
- 3/ cliquer sur « Upload new image » et choisir les images que l'on souhaite insérer (maintenir la touche ctrl et cliquer sur chacun des fichiers)

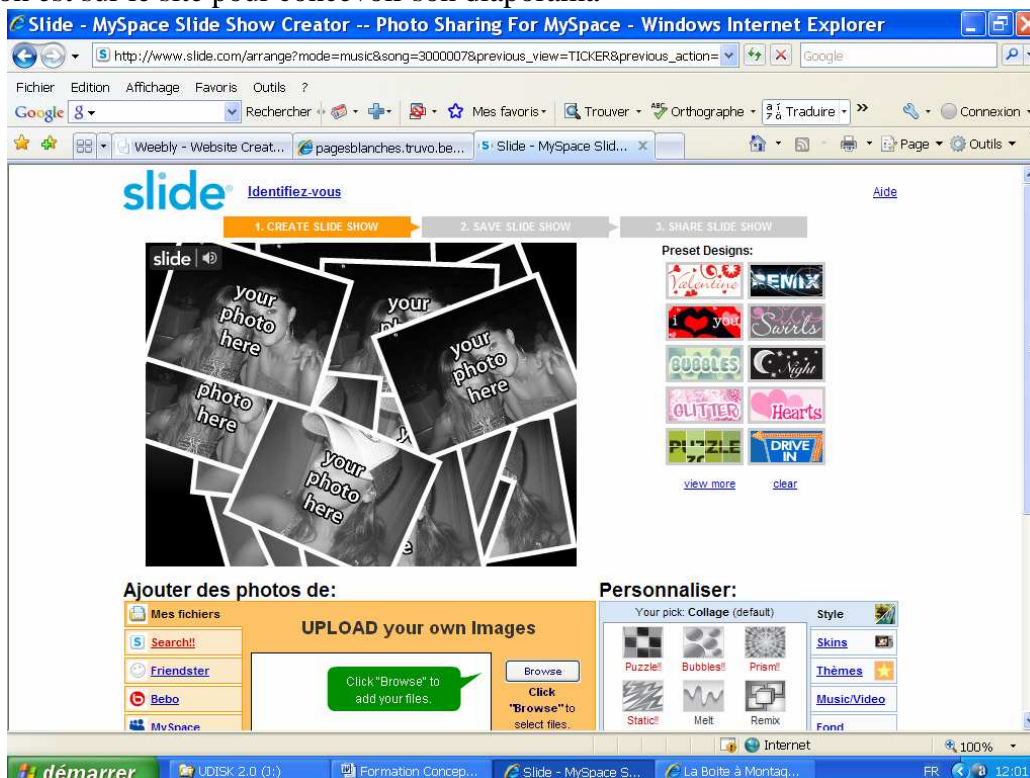
FORMATION « Créer soi-même un site Internet à partir de logiciels en ligne gratuits existants »

Intervenant : Thomas DESMURS

- 4/ cliquer sur Save

- **Pour insérer un diaporama Slide :** (<http://www.slide.com>)

- 1/ cliquer sur « Make a slide show » (faire un diaporama)
- 2/ on est sur le site pour concevoir son diaporama



- 3/ Pour sélectionner ses propres images, on clique sur le bouton jaune « Browse », puis sélectionnez les images que l'on souhaite mettre en diaporama, (maintien touche Ctrl puis clic sur chaque image),
- 4/ les images s'affichent dans la fenêtre principale dénommée « slide »
- 5/ Allez dans la fenêtre « Personnaliser » et sélectionner le type de présentation, puis cliquer sur style (à droite de la fenêtre Personnaliser) et traiter toutes les rubriques
- 6/ Ajouter les noms, les légendes, etc... (fenêtre du dessous)
- 7/ cliquez sur « Sauvegarder, get code », et créer un compte utilisateur si c'est la première fois (sinon utiliser ses identifiants)
- 8/ le code Html s'affiche, il faut copier le code, (clic droit copier), on retourne sur le site weebly
- 9/ cliquer sur la page souhaitée, cliquer sur l'icône « Custom HTML » et glisser dans la page, coller le code
- 10/ le diaporama est fait

- **Pour insérer un catalogue interactif en ligne :**

- 1/ aller sur le site <http://issuu.com>
- 2/ aller sur créer une brochure interactive,
- 3/ créer un compte

- **Pour insérer un planning de réservation via un autre site** (exemple gite de France, ou clé vacances, etc..)

- 1/ aller sur le site qui gère votre planning, (exemple Amivac, Abritel...)
- 2/ cliquer sur la page de réservation, et sur « copier le code html »
- 3/ aller sur le site Weebly en tant qu'administrateur,
- 4/ aller sur la page, et cliquer sur l'icône « html », glisser la fenêtre dans la page,
- 5/ cliquer sur « edit », et coller le code

FORMATION « Créer soi-même un site Internet à partir de logiciels en ligne gratuits existants »

Intervenant : Thomas DESMURS

- 6/ la fenêtre de réservation est installée

- Pour insérer un flux RSS (avoir un lien sur une actualité qui se met automatiquement à jour dans la page internet)
 - 1/ Exemple : aller sur le site du CDT : <http://www.jura-tourism.com>
 - 2/ Aller sur l'icône Agenda des manifestations, faire clic droit et sélectionnez copier le raccourci,
 - 3/ Aller dans le logiciel weebly, environnement administrateur,
 - 4/ Aller dans le menu « More » et sélectionnez « Feed Reader » et glisser sur la page,
 - 5/ cliquer sur la fenêtre, dans le menu contextuel, dans le champ « Feed address URL » faire coller (cela colle le raccourci du flux RSS du site de jura tourisme, rubrique manifestations),
 - 6/ le flux est automatiquement inséré dans la fenêtre,

- **Pour traduire** du texte en plusieurs langues => utiliser le traducteur de langue
 - 1/ choisir <http://translatte.google.fr>
 - 2/ entrer le texte à traduire et faire traduire
 - 3/ copier le texte traduit

- **Insérer des statistiques sur mon site :**

Aller sur www.google.fr

Se connecter en tant qu'utilisateur avec mot de passe et login

Une fois connectée, aller sur le site www.google.fr/analytics, cliquer sur le bouton bleu « Accéder à Google Analytics »

Se connecter à google analytics et créer un nouveau compte de statistiques

Rentrer les informations relatives à mon site Internet : le nom, pays, fuseau horaire

Valider

Récupérer le code affiché

Ensuite, copier ce code et coller le dans la rubrique « Settings » / « SEO » / « Footer Code »

Enregistrer et publier

Une fois les statistiques installées sur mon site, celles-ci seront visibles après 24 heures.

Pour les consulter, je dois me connecter avec mon compte google à

www.google.fr/analytics.

Cliquer sur « afficher le rapport » et suivre les instructions.

Bon courage !